

八戸市立市民病院をご利用の皆様へ

治療とお仕事について相談してみませんか？

当院では、ハローワーク八戸と連携して治療と就職を支援しています

- 🌟 定期的な通院があるけど、ぜひ働きたい
 - 🌟 今の自分の病状、体力にあった仕事を見つけないか
 - 🌟 働くのはまだ先だけど、話だけ聞いてみたい
 - 🌟 就労に際して注意することなど確認したい
 - 🌟 働く前に資格をとりたい
 - 🌟 ハローワークに行くにはちょっと抵抗がある・・・
- 治療と就職で悩んでいる方！ ご相談ください**

🌟 相談日時

水曜日 ① 13:30 ~ 14:20
② 14:30 ~ 15:20

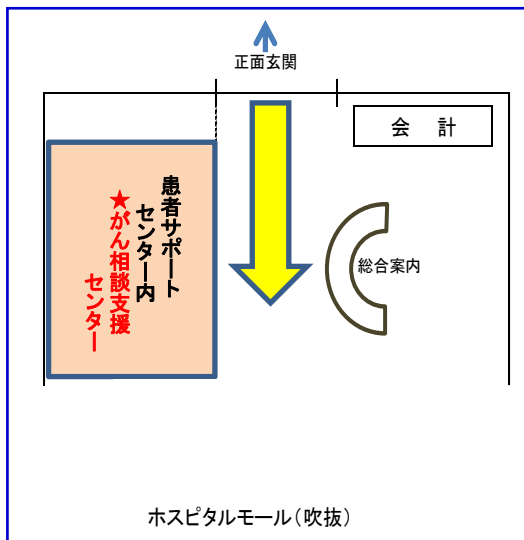
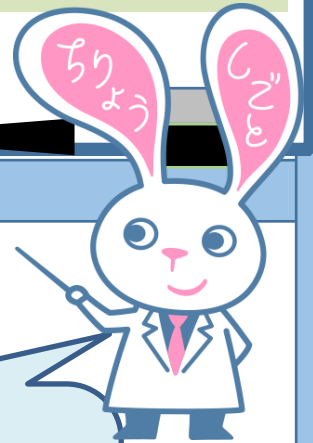
※ご相談は50分以内
事前予約制となります

🌟 場所

当院1階 がん相談支援センター
◎ご家族等の同席も可能です

**オンライン相談も
できます！**

オンライン相談の日時は
左記にかかわらず、
ご相談に応じます。



お問い合わせ・ご予約は
八戸市立市民病院
患者サポートセンター内
がん相談支援センター
TEL (0178) 72-5148
(直通)



<相談の流れ>

相談の申込み・予約

相談前アンケート・『同意書』へご署名をお願いしています。
※より綿密な支援を行えるよう、病院スタッフと就職支援ナビゲーターが情報を共有させていただくため、「同意書」の記入をお願いしています。

初回相談

- ・相談窓口（個別ブース）で、主に**就労に関わる**ご相談を伺います。
- ・1回の相談時間は概ね50分以内です。
- ・就職支援ナビゲーター、医療ソーシャルワーカーの他、付き添いの方や関連の医療スタッフの同席も可能です。

2回目以降の相談

- ・ハローワーク八戸または当院での相談となります。
- ◆支援内容
 - ・応募書類の作成支援
 - ・面接対策 ・面接同行
 - ・求人情報提供、応募求人の選定
 - ・資格取得のための職業訓練等の情報提供
 - ・治療しながら働く際の注意点の確認
 - ・就職してから、仕事を続けていくための支援

まずは
ご相談ください。
お待ちしております



オンライン相談の日時については、ご相談ください！

直接、ハローワーク八戸での 相談も可能です

予約の方が優先となっておりますので、お電話でご予約いただくか、下記申込用紙をご記入のうえ、ハローワーク八戸の総合案内へご提出ください。担当者よりご連絡いたします。

ハローワーク八戸 長期療養者就職支援担当

TEL 0178-22-8609 (部門コード 42#)

※音声ガイダンスが流れたら、すぐに
部門コード42#を選択してください

キリトリ

<就職支援相談申込書> ※ハローワーク八戸相談用

フリガナ	求職番号	職員記入欄
氏名		
連絡先(電話番号)		

職員記入欄

受付者

受