

4. 乳児1ヶ月健診のご案内

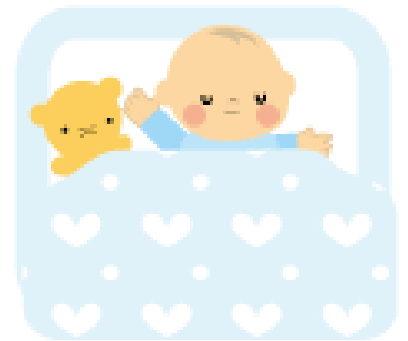
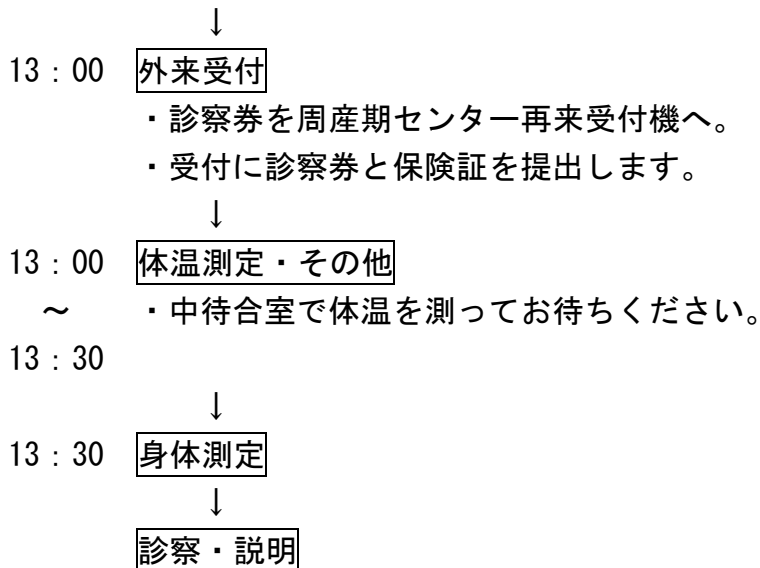
赤ちゃんが順調に发育していることを確認します。必ず受診しましょう。

(1) 予約方法：(火)・(木)・(金)に行っており、完全予約制です。
退院前に予約をいたします。

(2) 場所：周産期センター外来

(3) 受診方法

1階①番初診受付で診察券と保険証を提出し、赤ちゃんの名前入り診察券を作ります。



- ・ 当日は保険証をお持ち下さい。(保険証の発行が間に合わない場合でも大丈夫です。)
- ・ 費用は乳児一般委託健康診査券を提出される方は無料、その他は自費となります。

(4) 急いで病院を受診する場合

- ①発熱(37.5度以上が続く)
- ②ぐったりして顔色が悪い
- ③呼吸が荒くて苦しそう、唇や手足の先が紫色
- ④ひきつけがある
- ⑤火がついたように長時間泣き続ける。
- ⑥下痢や嘔吐を繰り返す、吐いた物や便に血が混じる
- ⑦おしっこが出ない
- ⑧その他 気になる症状があるときは連絡を！

※一か月健を受診するまでは当院を受診していただき、一か月健診終了後は最寄りの小児科を受診となります。

